



Kreslení vazeb a atomů, strukturních chemických vzorců a reakčních schémat.



kliknutím na toto tlačítko v módu structure namalujeme molekulu methanu, dalším kliknutím na tuto molekulu přidáme ethyl a vytvoříme ethan. Kliknutím na jakoukoliv vazbu ve struktuře, vytvoříme vazbu dvojnou, dále trojnou, další kliknutí změni vazbu opět na jednoduchou.



malujeme bez přerušení, lze vytvořit cyklické molekuly s nestandardní délkou vazby.



volbou tohoto tlačítka a podržením levého tlačítka myši vytvoříme řetězec.



otáčení vytvořené struktury horizontálně, vertikálně nebo kolem zvolené vazby.



překlopení struktury kolem vodorovné nebo svislé osy.



nahrazení některé vazby ve struktuře vazbou prostorovou nebo koordinační.



nabídka reakčních šipek pro tvorbu vzorců a reakčních schémat.



vymazání jednotlivých atomů nebo celé struktury.



tento povel změni pracovní plochu do podoby před poslední úpravou.



tímto povel zkusí editor převést všechny vazby ve vaší struktuře na standardní délky a vazebné úhly .



pro označení a např. odstranění několika atomů najednou. Atomy, vazby nebo fragmenty můžete vybrat dvěma způsoby, obdélníkem nebo lasem (slouží pro nepravidelné objekty) .



překlopení substituentu ve vytvořené struktuře.



tato tlačítka měni rozvržení strany v pracovním okně.



toto tlačítko vygeneruje název pro vámi nakreslenou molekulu.



tačítka vyber a pohybuj. Mění vlastnosti vybraného atomu. Po volbě tohoto tlačítka klikněte dvakrát na atom jehož vlastnosti chcete změnit, zobrazí se okno vlastností.



tačítka vyber a otoč. Zvolíme tento knoflík, vybereme atom ve struktuře a se stisknutým levým tlačítkem pohybujeme myší ve směru, kterým chceme strukturu otočit.



po zvolení tohoto tlačítka můžeme myší otáčet strukturu prostorově.



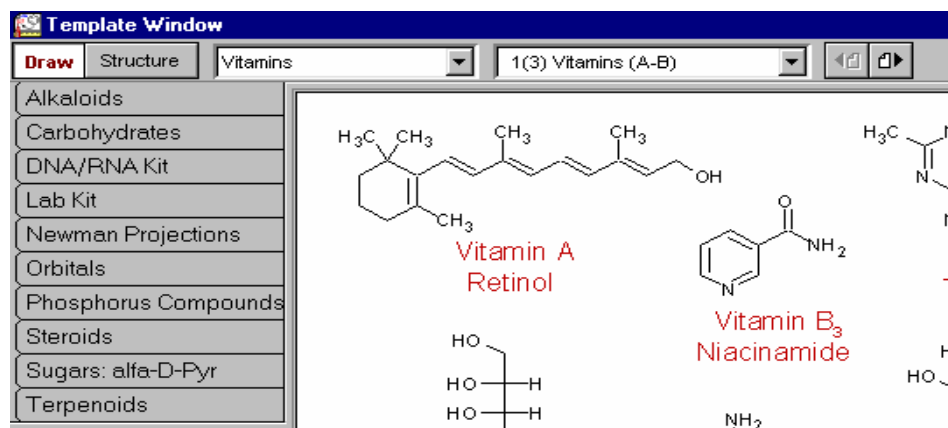
tato tlačítka se nachází vlevo na liště atomů, slouží pro kreslení nabitých atomů (kladný náboj, záporný náboj, radikál, kladný radikál ion, záporný radikál ion).



toto tlačítka se nachází vlevo na liště atomů, zobrazuje periodickou soustavu prvků. Tabulku můžeme zobrazit také z nabídky Templates – Periodic Table.



nabídka složitějších struktur, laboratorní aparatury, chemických značek, orbitalů, atd. Tuto tabulku můžeme zobrazit pomocí nabídky Templates – Template Window.

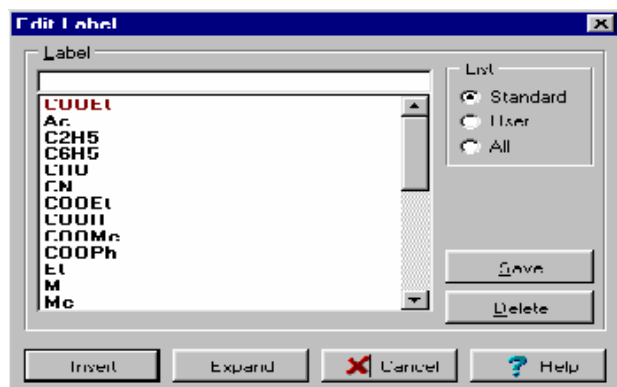




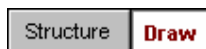
nástroj okamžité šablony. Pro vložení fragmentu, který není v tabulce substituentů



umožňuje použití složitějších substituentů napsaných ve formě sumárních vzorců. Po kliknutí na zvolený atom, který má být nahrazen se zobrazí okno Edit Label. V něm vybereme nebo napíšeme substituent.



po zvolení tohoto tlačítka převedeme vybranou strukturu do 3D zobrazení.



Nástroje pro kreslení grafických objektů a popisování těchto objektů i vytvořených struktur.



tímto tlačítkem zvolíme strukturu se kterou chceme pracovat, můžeme ji posunout nebo změnit její velikost.



nástroje pro malování křivek. Jsou umístěny v liště kreslení.



toto tlačítko umožní otočení struktury v libovolném směru.



otočení zvoleného objektu kolem svislé nebo vodorovné osy a o devadesát stupňů.



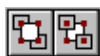
umístění zvoleného objektu na pracovní ploše. Centrování.



nástroj pro úpravy uzlových bodů křivky.



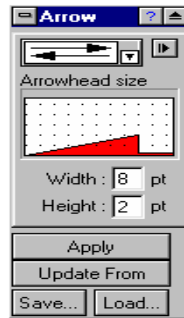
nástroj pro vkládání textu do pracovní plochy. Tlačítko umístěno v liště kreslení.



tato tlačítka slouží pro přesunutí zvoleného objektu do popředí nebo jeho umístění za jiný objekt na ploše.

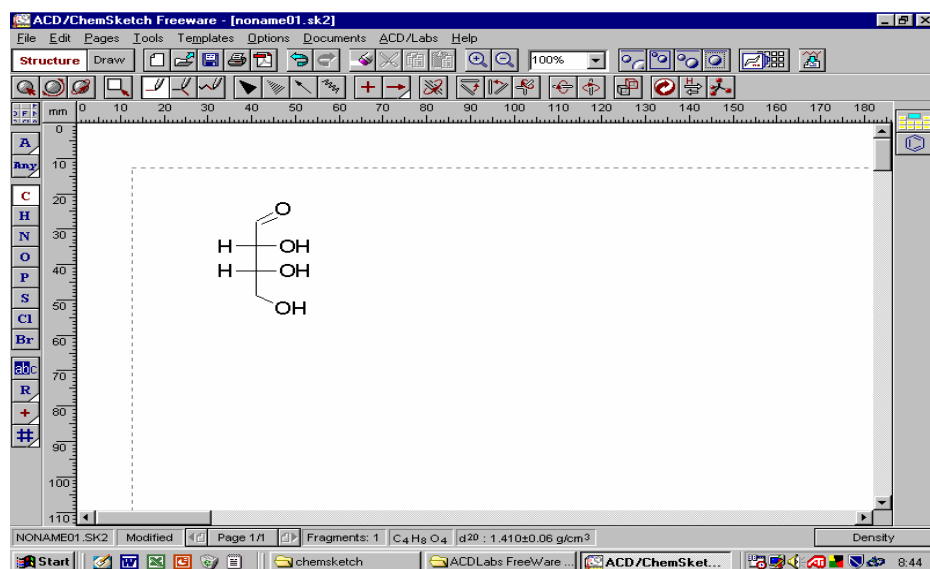


nástroj kreslení šipek. Umístěn v liště kreslení. Po zvolení se objeví tabulka nabídky.



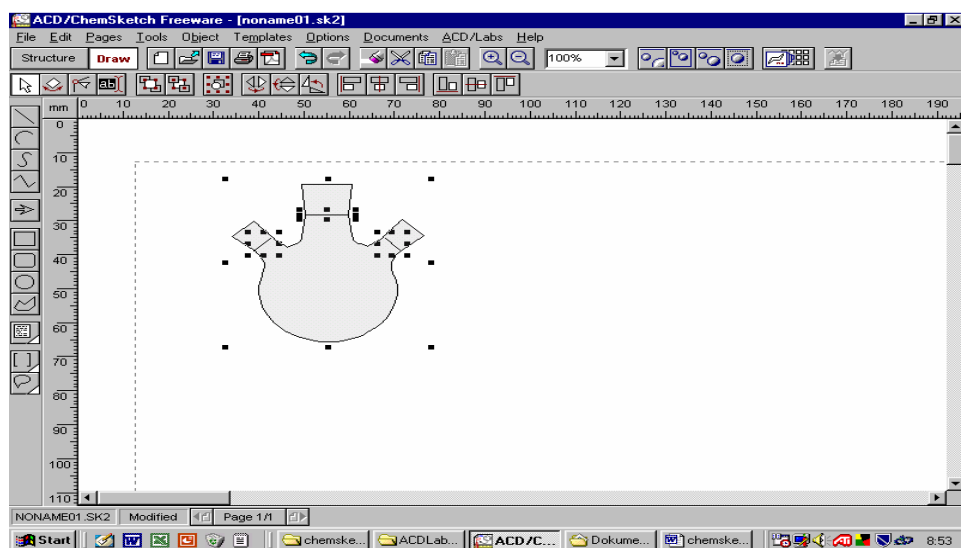
tlačítko pro seskupování objektu.

Okno módu structure



1. lišta názvů
2. lišta nabídek
3. základní lišta
4. lišta atomů
5. lišta struktur
6. lišta odkazů
7. pracovní plocha

Okno módu draw



1. lišta nabídek
2. základní lišta
3. lišta úprav
4. lišta kreslení
5. pracovní plocha