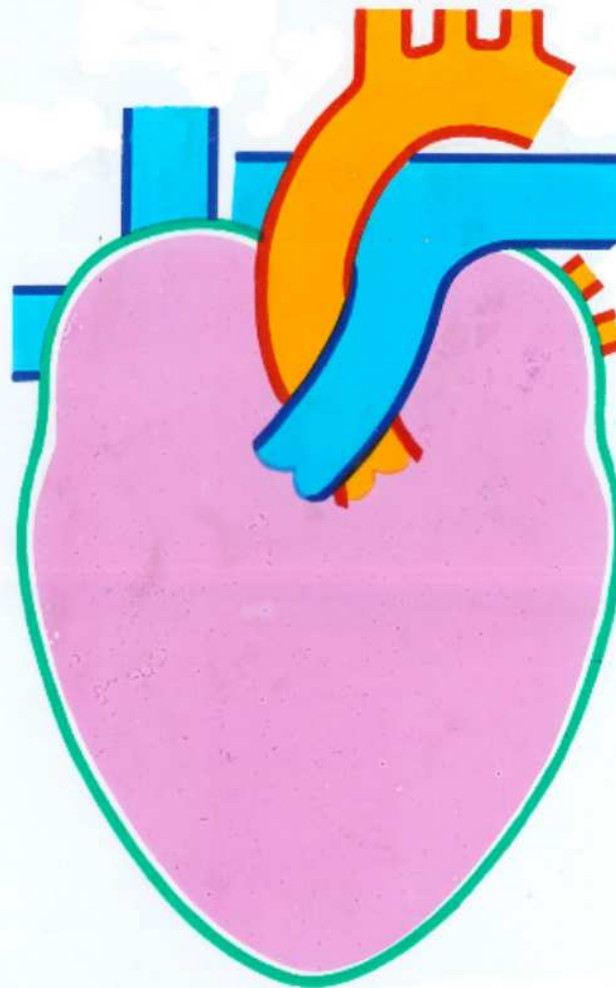


A microscopic view of blood cells, including red blood cells and white blood cells, set against a dark background. The red blood cells are numerous and appear as small, reddish-orange discs. The white blood cells are larger and have a more complex, textured appearance. The overall scene is dimly lit, with the cells appearing to float in a dark space.

**SRDCE**

(cli)

**heart**



1. názvy cév 
2. věnčité cévy
3. srdeční oběh
4. chlopně 
5. nervy 
6. srdeční sval

Po kliknutí na  
šipku část ob  
zmizí. 

Klikněte na český výraz a  
poslechněte si jej v angličtině.  
Zopakujte jej a najděte  
odpovídající anglický výraz.



srdeční síň

srdeční komora

Lidské srdce je čtyřdílné

Srdce je dutý sval.

srdeční chlopeň

srdeční choroby

srdeční činnost

krevní oběh

pumpa

aorta

blood circulation

heart atrium

heart chamber

The human heart is four-fold.

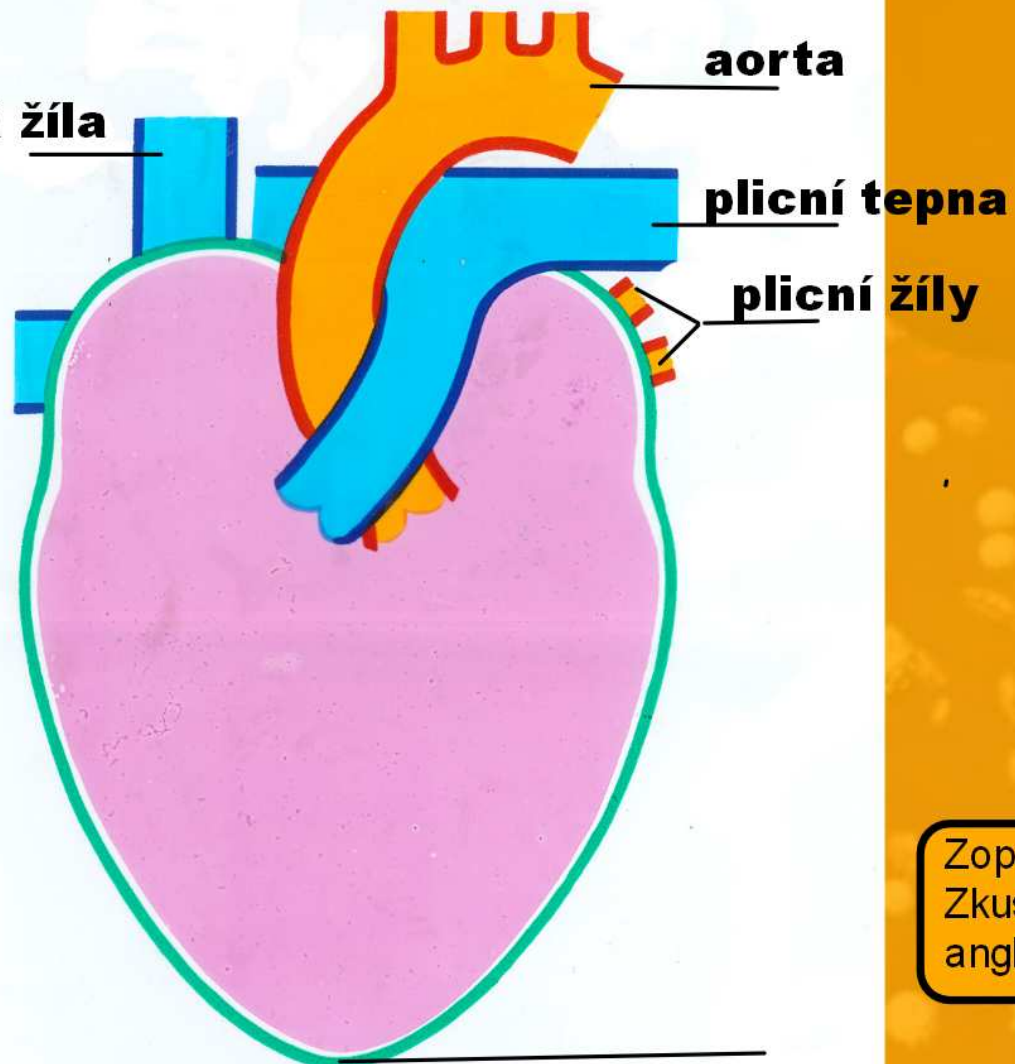
pump aorta

heart diseases heart activity

The heart is a hollow muscle.

heart flap

**horní dutá žíla**



**aorta**

**plicní tepna**

**plicní žíly**

**srdeční hrot**

2. ↓

3. ↓

4. ↓

5. ↓

6. ↓

1.

Zopakujte si stavbu srdce.  
Zkuste použít i nová  
anglická slovíčka.



**Zdroje obrázků:**

**oskenované blány na Meotar**