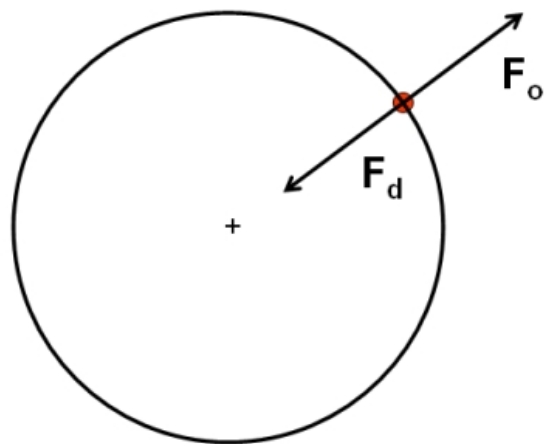
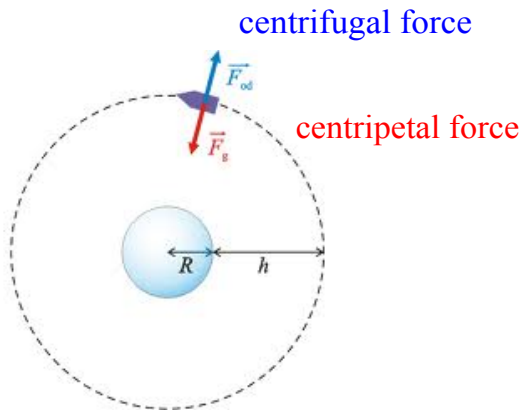


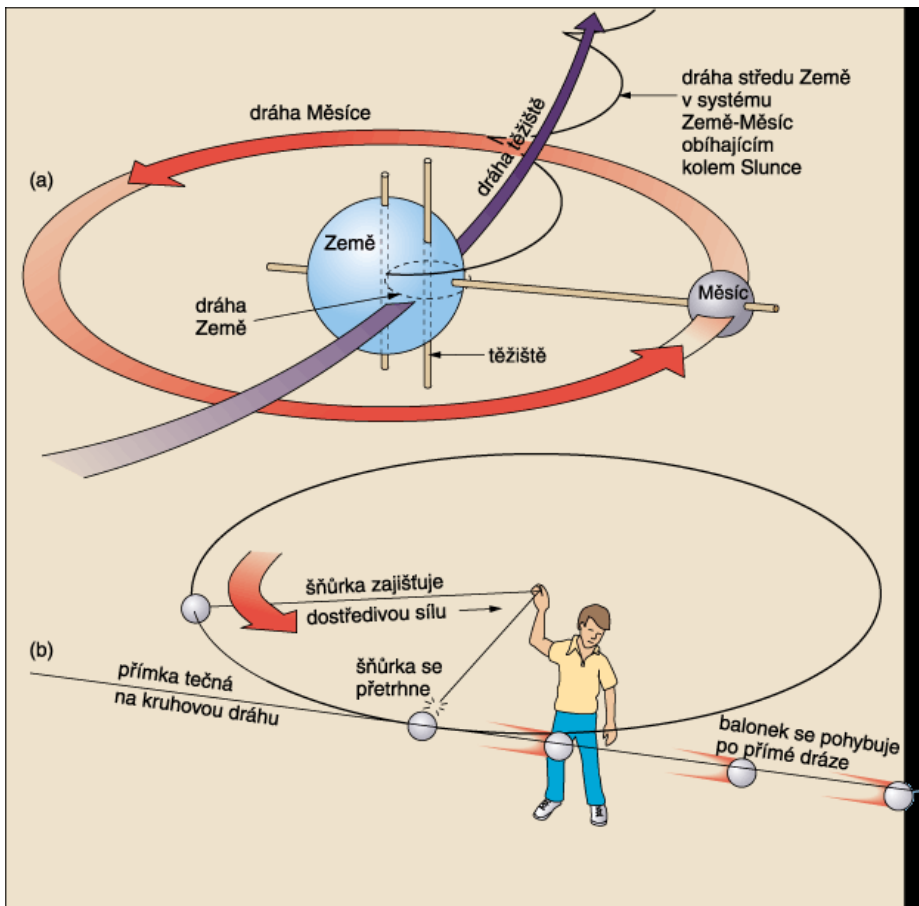
Dostředivá a odstředivá síla



$$F_d = m \cdot a_d \quad a_d = \omega^2 r = v^2/r \quad \omega = 2\pi f$$

$$F_d = m\omega^2 r \quad \text{nebo} \quad F_d = mv^2/r$$

$$F_d = F_o$$



Dostředivá a odstředivá síla představují akci a reakci při vzájemném působení těles

Projevují se u rotujících těles, těles v zatáčce apod.

